

JRE 山都高森太陽光発電所、JRE 阿蘇高森太陽光発電所の 起工式が執り行われました

ジャパン・リニューアブル・エナジー株式会社（本社：東京都港区、代表取締役：竹内一弘）が熊本県内で建設を開始した2件の大規模太陽光発電所の起工式が、12月3日に現地にて執り行われました。

式典には山都町長と高森町長をはじめ、工事関係者などが出席し、工事期間中の安全を祈願しました。

本プロジェクトは、山都町と高森町の計約192ヘクタールの敷地に2つの太陽光発電所を建設するもので、この2箇所の発電所の規模は九州最大級の143MWとなります。

当社は今後も再生可能エネルギーによる発電所の開発・運営を通じ、再生可能エネルギーの普及と脱炭素社会の実現へ向け貢献してまいります。

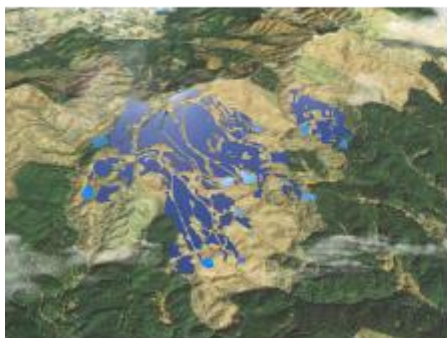
【JRE 山都高森太陽光発電所 概要】

事業会社名	合同会社 JRE 山都高森 (ジャパン・リニューアブル・エナジー・グループ)
所在地	熊本県上益城郡山都町
設備容量	79,955 kW
年間計画発電量	約 9,940 万 kWh (一般家庭 約 22,600 世帯分の年間消費電力量相当)
CO ₂ 排出削減効果	年間約 43,530 t-CO ₂ (杉の木換算で約 311 万本分)
工期	2019年8月～2022年8月 (2022年8月運転開始予定)
売電先	九州電力株式会社

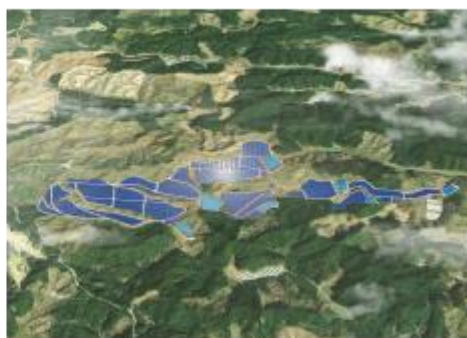
【JRE 阿蘇高森太陽光発電所 概要】

事業会社名	合同会社 JRE 阿蘇高森 (ジャパン・リニューアブル・エナジー・グループ)
所在地	熊本県阿蘇郡高森町
設備容量	62,525 kW
年間計画発電量	約 7,150 万 kWh (一般家庭 約 16,260 世帯分の年間消費電力量相当)
CO ₂ 排出削減効果	年間約 31,310 t-CO ₂ (杉の木換算で約 224 万本分)
工期	2019年8月～2022年8月 (2022年8月運転開始予定)
売電先	九州電力株式会社

JRE 山都高森太陽光発電所



JRE 阿蘇高森太陽光発電所



くわいのぎ
神事で鍬入之儀を行う当社 竹内社長

本件に関するお問い合わせ先

ジャパン・リニューアブル・エナジー株式会社

広報 CSR 部 e-mail: pr@jre.co.jp